



WARNING Contains gas under pressure; may explode if heated. Suspected of damaging fertility or the unborn child. May displace oxygen and cause rapid suffocation. **Prevention:** Obtain special instructions before use. Do not handle until all safety precautions have been read and understood. Wear protective gloves, protective clothing, eye protection and face protection.

Response: IF exposed or concerned: Get medical attention. **Storage:** Store locked up. Protect from sunlight. Store in a well-ventilated place.

Disposal: Dispose of contents and container to an approved waste disposal plant.



See the **SDS** for more info at/
Voir la **FDS** pour plus d'info au:
wurth.ca or call/ou appelez:
1-800-263-5002

Imported by/Importe par:
Würth Canada Limited/Limitée
345 Hanlon Creek Blvd, Guelph, ON, N1C 0A1

ATTENTION Contient un gaz sous pression; peut exploser sous l'effet de la chaleur. Susceptible de nuire à la fertilité ou au fœtus. Peut remplacer l'oxygène et causer une suffocation rapide.

Prévention: Se procurer les instructions avant utilisation. Ne pas manipuler avant d'avoir lu et compris toutes les précautions de sécurité.

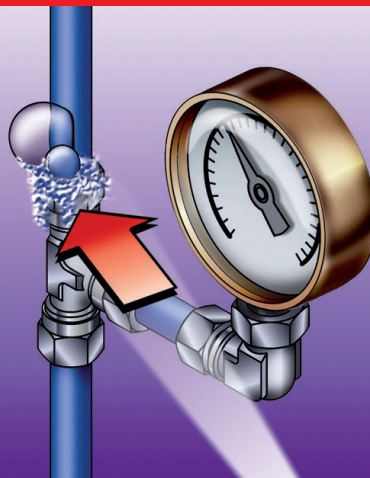
Porter des gants de protection, des vêtements de protection, un équipement de protection des yeux et du visage. **Intervention:** En cas d'exposition prouvée ou suspectée: Consulter un médecin.

Entreposage: Garder sous clef. Protéger du rayonnement solaire. Stocker dans un endroit bien ventilé. **Élimination:** Éliminer le contenu et le récipient dans une installation d'élimination des déchets agréée.

PAGE | 01/2022 | 890.20 | V.6.0 | WRMIS 2015

LEAK DETECTION SPRAY

DÉTECTEUR DE FUITE EN SPRAY



Net content/Contenu net:

400 g (14.1 oz)

EN LEAK DETECTION SPRAY

Features: A non-flammable spray that detects leaking areas in compressed air and gas systems.

Uses: Ideal for compressed air brake systems, tires, hoses, valves, pipework, fittings, compressed air containers, compression systems, etc.

Directions: Spray pressurized components from a distance of 30 to 50 cm (12 to 20 in). Application temperature: 5 to 50 °C (41 to 122 °F). Check all joints including soldered and welded joints. Leaks will be indicated by the formation of foam. If the leakage is very small, observe for a longer period. Rinse components with water immediately after use. **Cautions:** Freezes at 0 °C. Protect from frost.

This information is based on our experience. Preliminary tests are advised before use. For more details, see the technical data sheet.

FR DÉTECTEUR DE FUITE EN SPRAY

Caractéristiques: Un spray non inflammable qui détecte les zones de fuite dans les systèmes d'air comprimé et de gaz.

Utilisations: Idéal pour les systèmes de freinage à air comprimé, les pneus, les tuyaux flexibles, les vannes, les tuyauteries, les raccords, les conteneurs à air comprimé, les systèmes de compression, etc.

Mode d'emploi: Pulvériser les composants sous pression à une distance de 30 à 50 cm (12 à 20 po). Température d'application: 5 à 50 °C (41 à 122 °F). Vérifier tous les joints, y compris les joints soudés. Les fuites seront indiquées par la formation de mousse. Si la fuite est très faible, observer une période plus longue. Rincer les composants avec de l'eau immédiatement après utilisation. **Avertissements:** Gèle à 0 °C. Protéger du gel.

Cette information est basée sur notre expérience. Des tests préalables sont avisés avant l'utilisation. Pour plus de détails, voir la fiche technique.

**Not for retail sale/
Pas pour la vente au détail**

**Made in Germany/
Fabriqué en Allemagne**

