

**DANGER** Extremely flammable aerosol. Contains gas under pressure; may explode if heated. Causes serious eye irritation. May cause drowsiness or dizziness. May displace oxygen and cause rapid suffocation. **Prevention:** Keep away from heat, hot surfaces, sparks, open flames and other ignition sources. No smoking. Do not spray on an open flame or other ignition source. Do not pierce or burn, even after use. Avoid breathing spray. Wash skin thoroughly after handling. Use only outdoors or in a well-ventilated area. Wear eye protection and face protection. **Response:** IF INHALED: Remove person to fresh air and keep comfortable for breathing. Call a doctor if you feel unwell. IF IN EYES: Rinse cautiously with water for several minutes. Remove contact lenses, if present and easy to do. Continue rinsing. If eye irritation persists: Get medical attention. **Storage:** Store locked up. Protect from sunlight. Do not expose to temperatures exceeding 50 °C (122 °F). **Disposal:** Dispose of contents and container to an approved waste disposal plant.



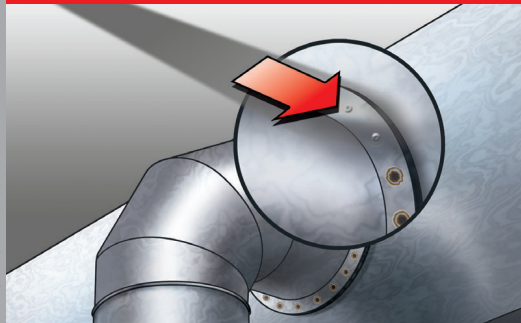
See the **SDS** for more info at/*Voir la FDS pour plus d'info au:* [wurth.ca](http://wurth.ca) or call/*ou appelez:* **1-800-263-5002**  
Imported by/*Importé par:* **Würth Canada Limited/Limitée**  
345 Hanlon Creek Blvd, Guelph, ON, N1C 0A1

**DANGER** Aérosol extrêmement inflammable. Contient un gaz sous pression; peut exploser sous l'effet de la chaleur. Provoque une sévère irritation des yeux. Peut provoquer somnolence ou des vertiges. Peut remplacer l'oxygène et causer une suffocation rapide. **Prévention:** Tenir à l'écart de la chaleur, des surfaces chaudes, des étincelles, des flammes nues et de toute autre source d'ignition. Ne pas fumer. Ne pas vaporiser sur une flamme nue ou sur toute autre source d'ignition. Ne pas perforez ni brûler, même après usage. Éviter de respirer les aérosols. Se laver la peau soigneusement après manipulation. Utiliser seulement en plein air ou dans un endroit bien ventilé. Porter un équipement de protection des yeux et du visage. **Intervention:** EN CAS D'INHALATION: Transporter la personne à l'extérieur et la maintenir dans une position où elle peut confortablement respirer. Appeler un médecin en cas de malaise. EN CAS DE CONTACT AVEC LES YEUX: Rincer avec précaution à l'eau pendant plusieurs minutes. Enlever les lentilles de contact si la victime en porte et si elles peuvent être facilement enlevées. Continuer à rincer. Si l'irritation des yeux persiste: Consulter un médecin. **Entreposage:** Garder sous clef. Protéger du rayonnement solaire. Ne pas exposer à une température supérieure à 50 °C (122 °F). **Élimination:** Éliminer le contenu et le récipient dans une installation d'élimination des déchets agréée.

PAGE 1/02/2021 | 893.114119 | V7.0 | WURTHS 2015

## PERFECT SILVER SPRAY

## SPRAY À L'ARGENT PARFAIT



Net content/Contenu net:

# 270 g (9.5 oz)

### EN PERFECT SILVER SPRAY

**Features:** A synthetic resin coating for the visual enhancement and repair of metallic surfaces. Provides high abrasion resistance and corrosion protection once dry. Yields excellent coverage in a single pass with good resistance to running. The variable spray head allows for large or small repairs to be performed quickly and easily. AOX-free.

**Uses:** Suitable for the attractive protection of metal parts. Ideal for artistic and decorative purposes (e.g. floristry, exhibition construction, steel structures, etc.). Adheres well to wood, metal, cardboard, and some plastics.

**Directions:** Shake well before use. The application surface must be clean, dry and free from grease. Remove rust and old loose paint, then sand and clean. Spray evenly from a distance of 20 to 25 cm (8 to 10 in). **Dust dry time:** ≈ 10 min **Recoating time:** after ≈ 4 h **Fully dry:** ≈ 4 to 6 h

**Cautions:** All stated times assume an ambient temperature of 20 °C (68 °F). To prevent blockages after use, turn the container over and spray until the valve is empty.

This information is based on our experience. Preliminary tests are advised before use. For more details, see the technical data sheet.

### FR SPRAY À L'ARGENT PARFAIT

**Caractéristiques:** Revêtement en résine synthétique pour l'amélioration visuelle et la réparation des surfaces métalliques. Fournit une haute résistance à l'abrasion et à la corrosion une fois sec. Offre une excellente couverture en un seul passage avec une bonne résistance aux coulures. La tête de pulvérisation variable permet aux grandes ou petites réparations d'être réalisées rapidement et facilement. Sans AOX.

**Utilisations:** Convient pour la protection attrayante des pièces métalliques. Idéal à des fins artistiques et décoratives (p. ex. fleuristerie, construction d'expositions, structures en acier, etc.). Adhère bien au bois, au métal, au carton et à certains plastiques.

**Mode d'emploi:** Bien agiter avant usage. La surface d'application doit être propre, sèche et exempte de graisse. Enlever la rouille et la vieille peinture qui s'écaille, puis poncer et nettoyer. Pulvériser uniformément à une distance de 20 à 25 cm (8 à 10 po). **Sec à la poussière:** ≈ 10 min **Temps pour recouvrir:** après ≈ 4 h **Complètement sec:** ≈ 4 to 6 h

**Avvertissements:** Tous les temps indiqués supposent une température ambiante de 20 °C (68 °F). Pour éviter les blocages après utilisation, tourner le récipient à l'envers et vaporiser jusqu'à ce que la valve soit vide.

Cette information est basée sur notre expérience. Des tests préalables sont avisés avant l'utilisation. Pour plus de détails, voir la fiche technique.

Not for retail sale/Pas pour la vente au détail

Made in Germany/Fabriqué en Allemagne

Art. 893.114119 083

