

Fluorescent Pink | Rose Fluorescent | Fluorescent Pink | Rose Fluorescent | Fluorescent Pink | Rose Fluorescent | Fluorescent Pink



**DANGER** Extremely flammable aerosol. Contains gas under pressure; may explode if heated. May be fatal if swallowed and enters airways. Causes skin irritation. May cause drowsiness or dizziness. May displace oxygen and cause rapid suffocation. **Prevention:** Keep away from heat, hot surfaces, sparks, open flames and other ignition sources. No smoking. Do not spray on an open flame or other ignition source. Do not pierce or burn, even after use. Avoid breathing spray. Wash skin thoroughly after handling. Use only outdoors or in a well-ventilated area. Wear protective gloves. **Response:** IF SWALLOWED: Immediately call a POISON CENTER/doctor. IF ON SKIN: Wash with plenty of water. IF INHALED: Remove person to fresh air and keep comfortable for breathing. Call a POISON CENTER/doctor if you feel unwell. Do NOT induce vomiting. If skin irritation occurs: Get medical advice/attention. Take off contaminated clothing and wash it before reuse. **Storage:** Store locked up. Protect from sunlight. Do not expose to temperatures exceeding 50 °C (122 °F). **Disposal:** Dispose of contents/container to an approved waste disposal plant.



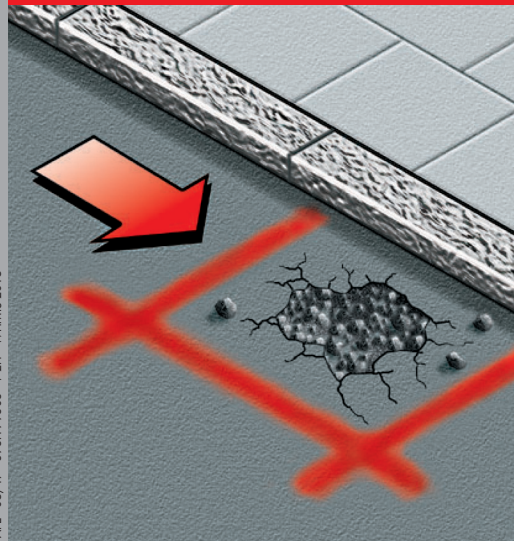
See the SDS for more info at / Voir la FDS pour plus d'infos au:  
[wurthcanada.com](http://wurthcanada.com) for / pour **Art. No. 893.199301**  
or call / ou appelez **1-800-263-5002**  
Manufactured for / Fabriqué pour:  
**Würth Canada Limited / Limitée**  
345 Hanlon Creek Boulevard · Guelph, Ontario · N1C 0A1

**DANGER** Aérosol extrêmement inflammable. Contient un gaz sous pression; peut exploser sous l'effet de la chaleur. Peut être mortel en cas d'ingestion et de pénétration dans les voies respiratoires. Provoque une irritation cutanée. Peut provoquer somnolence ou des vertiges. Peut remplacer l'oxygène et causer une suffocation rapide. **Prévention:** Tenir à l'écart de la chaleur/des étincelles/des flammes nues/des surfaces chaudes. Ne pas fumer. Ne pas vaporiser sur une flamme nue ou sur toute autre source d'ignition. Ne pas percer ou brûler, même après utilisation. Éviter de respirer les pulvérisations. Se laver à fond la peau après avoir manipulé. Utiliser seulement en plein air ou dans un endroit bien ventilé. Porter des gants de protection. **Intervention:** EN CAS D'INGESTION: Appeler immédiatement un CENTRE ANTIPOISON ou un médecin. CONTACT AVEC LA PEAU: Laver avec beaucoup d'eau. EN CAS D'INHALATION: Transporter la victime à l'extérieur et la maintenir au repos dans une position où elle peut confortablement respirer. Appeler un CENTRE ANTIPOISON ou un médecin en cas de malaise. Ne PAS faire vomir. En cas d'irritation cutanée: Consulter un médecin. Enlever les vêtements contaminés et les laver avant réutilisation. **Stockage:** Garder sous clef. Protéger du rayonnement solaire. Ne pas exposer à une température supérieure à 50 °C (122 °F). **Élimination:** Éliminer le contenu/le conteneur dans une installation d'élimination des déchets agréée.

PAPE: 05/17 - 893.199303 - V.21 - WHMIS 2015

**MARKING  
PAINT**

**PEINTURE DE  
MARQUAGE**



Contents / Contenu:  
**453 g (16 oz)**

**EN MARKING PAINT**

**Features:** A fast drying marking paint designed to be sprayed in an inverted position. This high solids paint produces vivid, highly-visible marks. Can be sprayed by hand or with most types of marking equipment.

**Applications:** Ideal for utility marking, construction sites, surveying and mining applications.

**Directions:** For best results, use when the ambient and can temperatures are between 10 - 32 °C (50 - 90 °F). Invert can and hold 10 - 15 cm (4" - 6") above surface to be marked. Press spray head to the side to actuate. Dry to touch in ≈ 15 minutes.

**Note:** Dry times vary with temperature, humidity, and coat thickness. If the nozzle becomes clogged, remove it and clean the slot. DO NOT insert objects into the valve opening! Reinsert the nozzle with a light twist with the pressurized container oriented away from the user. Empty the nozzle after each use by turning the container upside down and spraying briefly.

These instructions are only recommendations, which are based on our experience. We advise preliminary testing before use. For further details see the technical data sheet.

**FR PEINTURE DE MARQUAGE**

**Caractéristiques:** Une peinture de marquage à séchage rapide conçue pour être pulvérisée en position inversée. Cette peinture à haute teneur en solides produit des marques vives et hautement visibles. Peut être pulvérisé à la main ou avec la plupart des types d'équipement de marquage.

**Applications:** Idéal pour le marquage d'utilité, les chantiers de construction, l'arpentage et les applications minières.

**Mode d'emploi:** Pour des meilleurs résultats, utiliser lorsque les températures ambiante et de la canette sont entre 10 - 32 °C (50 et 90 °F). Inverser la canette et maintenir de 10 - 15 cm (4 - 6 po) au-dessus de la surface à marquer. Appuyez sur le côté de la buse pour actionner. Sec au toucher en ≈ 15 minutes.

**Note:** Les temps de séchage varient avec la température, l'humidité et l'épaisseur de la couche. Si la buse devient bouchée, retirer-la et nettoyer la fente. NE PAS insérer d'objets dans l'ouverture de la valve! Réinsérer la buse avec un torsion léger avec le contenant pressurisé orienté loin de l'utilisateur. Vider la buse après chaque utilisation en tournant le contenant à l'envers et en vaporisant brièvement.

Ces instructions ne sont que des recommandations, basés sur notre expérience. Des tests préliminaires sont conseillés avant l'utilisation. Pour plus de détails voir la fiche technique.

**Not for retail sale. / Pas pour la vente au détail.**

**Made in USA. / Fabriqué aux États-Unis.**

**Art. No. 083  
893.199303**

